

wrx-sm Punte per tosaerba robot

Istruzioni di montaggio

Le punte sono compatibili con i seguenti prodotti WORX (eu.worx.com): **S300 (WR130E)** e **M500 (WR141E)**.

Con le punte per tosaerba robot, potrete finalmente dare al vostro tosaerba robot WORX l'aggiornamento di cui ha bisogno.

Le **punte 3idee wrx-sm** migliorano notevolmente la trazione del vostro rasaerba robot WORX e garantiscono una sufficiente aerazione del prato durante la rasatura.

Per tutti i modelli M, le punte aggiuntive **Passi 4.1 - 4.5** | **(solo per i modelli M)**



ATTENZIONE

Le punte sono parti in acciaio inossidabile, che possono essere affilate e pericolose. Tutte le parti sono sbavate da noi, tuttavia è necessario prestare attenzione durante l'assemblaggio. Possono verificarsi tagli pericolosi!

Tenere i componenti lontano dalla portata dei bambini.



Ambito di consegna

4x punte (acciaio inox)

(Figura a)

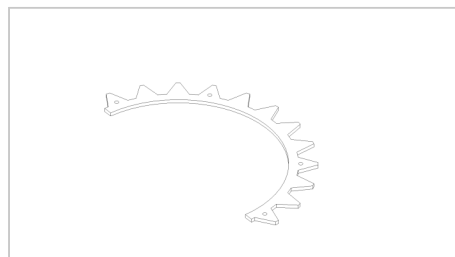


Figura a

4x supporto (plastica)

(Figura b)

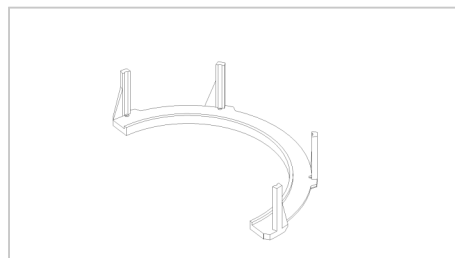


Figura b

16x vite a testa cilindrica M3x50 (acciaio inox)

16x dado M3 autobloccante (preassemblato da 3idee)

(Figura c)

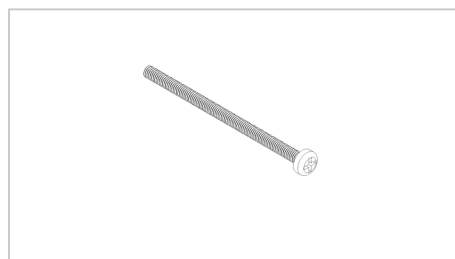


Figura c

16x rondella per M3 (acciaio inox)

(Figura d)

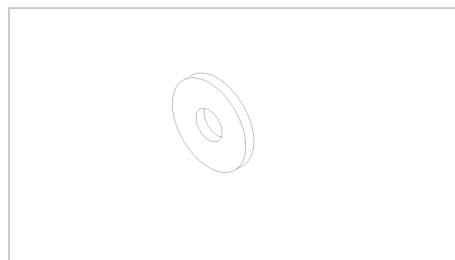


Figura d

1x staffa distanziatrice M (plastica)

(Figura e)

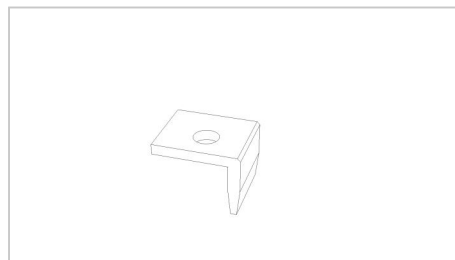


Figura e

Istruzioni di montaggio

Passo 1

Si consiglia di posizionare il rasaerba robot WORX sul prato per il montaggio, in modo da non danneggiare alcuna superficie.

Rimuovere il coprimozzo dalle ruote. Per questa operazione si consiglia di utilizzare un cacciavite piatto. (Figura 1)

Importante: **posizionare** il cacciavite nei 3 punti contrassegnati dalla freccia sul coprimozzo. Sul retro sono presenti delle tacche che facilitano la rimozione del coprimozzo.

Ripetere questa operazione per la seconda ruota.

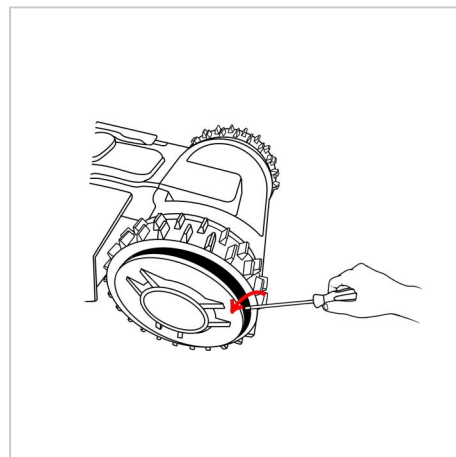


Figura 1

Passo 2

2a: Allentare il dado esagonale ruotandolo verso sinistra per rimuovere la ruota. A tale scopo, utilizzare una **chiave combinata da 16 mm**.

2b: Rimuovere il dado.

2c: Rimuovere anche la rondella nera grande.

2d: ora staccate la ruota dal filo.

(Figura 2)

Ripetere questa operazione per la seconda ruota.

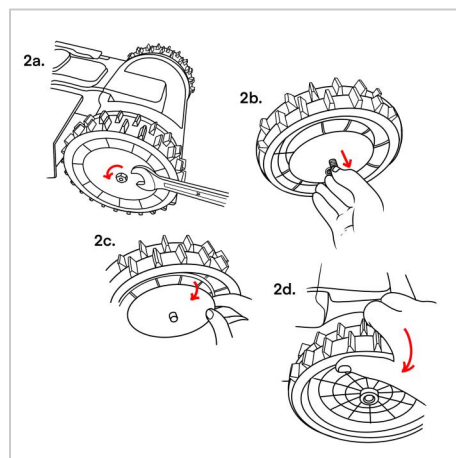


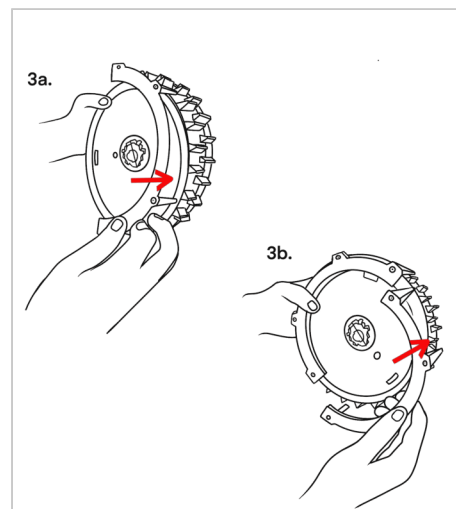
Figura 2

Passo 3

3a: Inserire il supporto di plastica tra il battistrada del pneumatico sulla ruota. Assicuratevi di trovare la posizione giusta.

3b: una volta montati correttamente, i due supporti devono formare un cerchio.

Ripetere questa operazione per la seconda ruota.



Passo 4

Girate la ruota in modo che la parte anteriore sia di nuovo rivolta verso di voi.

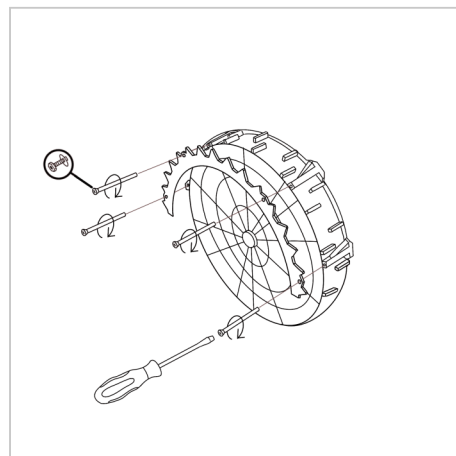
Ora posizionare le punte in acciaio inox sulla ruota e assicurarsi che tutti i fori corrispondano al supporto posteriore. Questo è importante perché i fori non sono alla stessa distanza l'uno dall'altro.

Prendere **4 viti (M3x50) + rondella in dotazione** e inserirle nelle punte in acciaio inox e nei fori del supporto per collegarle al supporto.

Importante: assicurarsi che ogni vite sia dotata di una rondella.

Poi si possono montare le punte in acciaio inox sull'altra metà della ruota.

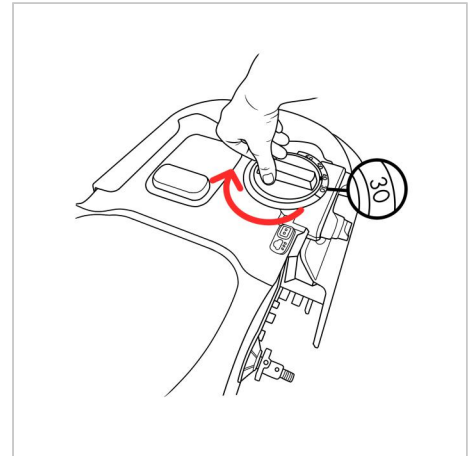
Ripetere questa operazione per la seconda ruota.



Passo 4.1 (solo modelli M)

Questo passaggio è previsto solo per i seguenti modelli: M500 (WR141E), M500 Plus (WR165E), M700 (WR142E), M700 Plus (WR167E), M800i (WG757E), M800i (WR111 MI), M900 (WG758E), M1000i (WG796E.1), M1200i (WG799E).

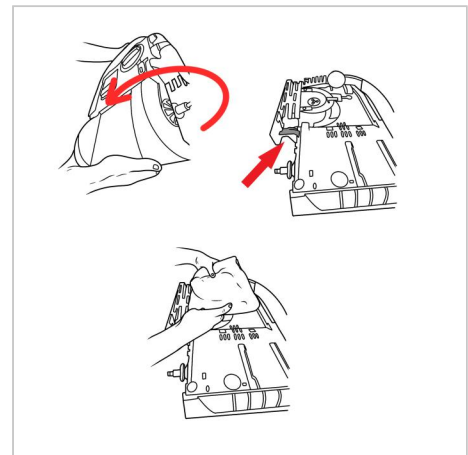
Portare l'altezza del tosaerba a **livello 30**.



Passo 4.2 (solo modelli M)

Questo passaggio è previsto solo per i seguenti modelli: M500 (WR141E), M500 Plus (WR165E), M700 (WR142E), M700 Plus (WR167E), M800i (WG757E), M800i (WR111 MI), M900 (WG758E), M1000i (WG796E.1), M1200i (WG799E).

- a) Ora girate il WORX di 180° in modo che sia capovolto.
- b) C'è la parte in gomma nera che deve essere smontata.
- c) Per sicurezza, mettete un asciugamano sulle lame del tosaerba per ridurre al minimo il rischio di lesioni.

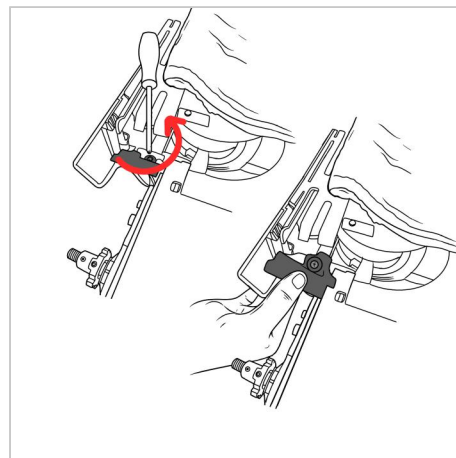


Passo 4.3 (solo modelli M)

Questo passaggio è previsto solo per i seguenti modelli:

M500 (WR141E), M500 Plus (WR165E), M700 (WR142E), M700 Plus (WR167E), M800i (WG757E), M800i (WR111 MI), M900 (WG758E), M1000i (WG796E.1), M1200i (WG799E).

- a) Ora prendete un cacciavite a croce/asola e allentate la vite che fissa la parte in gomma nera.
- b) Ora è possibile rimuovere la parte in gomma nera.

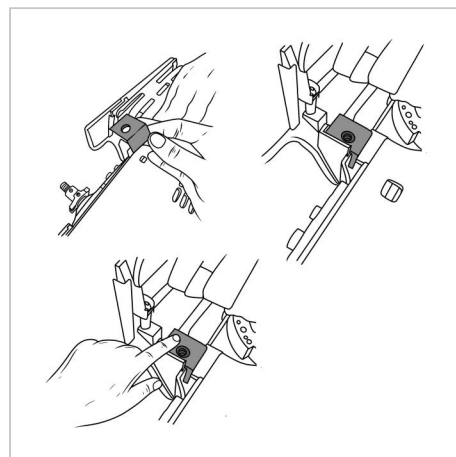


Passo 4.4 (solo modelli M)

Questo passaggio è previsto solo per i seguenti modelli:

M500 (WR141E), M500 Plus (WR165E), M700 (WR142E), M700 Plus (WR167E), M800i (WG757E), M800i (WR111 MI), M900 (WG758E), M1000i (WG796E.1), M1200i (WG799E).

- a) Utilizzare il **distanziatore M (in plastica)** da noi fornito.
- b) Posizionarlo nella posizione in cui si trovava prima la parte in gomma nera, come mostrato nell'immagine.
- c) Verificare che il foro del distanziatore **M (plastica)** sia posizionato correttamente.

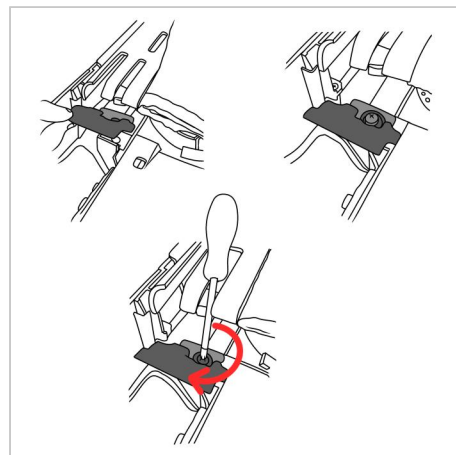


Passo 4.5 (solo modelli M)

Questo passaggio è previsto solo per i seguenti modelli:

M500 (WR141E), M500 Plus (WR165E), M700 (WR142E), M700 Plus (WR167E), M800i (WG757E), M800i (WR111 MI), M900 (WG758E), M1000i (WG796E.1), M1200i (WG799E).

- a) Riportare la parte in gomma nera nella posizione originale, ovvero sulla **staffa distanziatrice M (in plastica)**.
- b) Fissare le parti riavvitando la vite originale dall'alto.
- c) Verificare che la vite sia fissata correttamente.



Passo 5

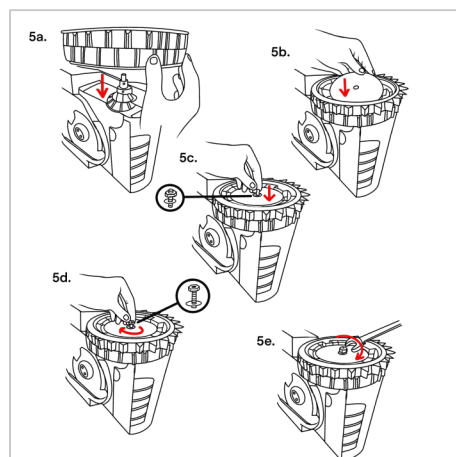
5a: Allineare la ruota in modo che le punte in acciaio inox siano rivolte verso l'esterno. Dopo aver rimesso la ruota sulla filettatura, ruotarla finché non scatta in posizione.

5b: rimettere il grande disco d'acciaio nero sulla ruota.

5c: Per prima cosa prendere la piccola rondella nera e poi il dado per ricollegare la ruota al WORX.

5d: Serrare leggermente il dado a mano.

5e: Ora utilizziamo la **chiave combinata da 16 mm** per fissare correttamente la ruota. È meglio eseguire questa operazione mentre il rasaerba robot WORX è in piedi sul prato, per non danneggiare le superfici. Per evitare che la ruota giri durante il serraggio, picchiettare leggermente la chiave con la mano.



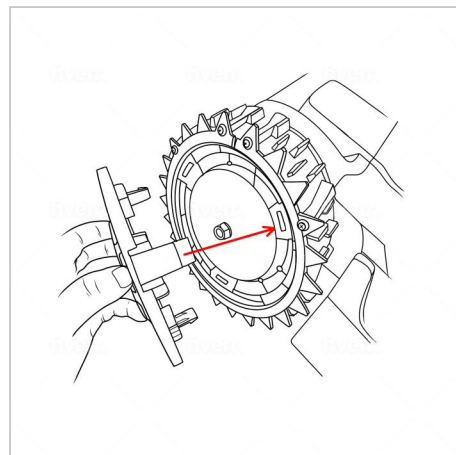
Ripetere questa operazione per la seconda ruota.

Passo 6

Quando entrambe le ruote sono montate, rimettere i coprimozzi sulle ruote.

Si noti che le linguette del coprimozzo devono essere inserite negli incavi della ruota.

Ripetere questa operazione per la seconda ruota.



Istruzioni di sicurezza

Informazioni generali

- Dimensioni punte in acciaio inox:
Diametro esterno: 215 mm
Diametro interno: 170 mm
Spessore: 3 mm
- Assicurarsi che tutte le viti siano serrate e che le punte in acciaio inox siano saldamente fissate alla ruota.
- Il materiale del supporto (plastica PLA) è condizionatamente resistente al calore. (45-55°C)
- Il PLA è un materiale resistente ai raggi UV. (titolare)
- La superficie dei supporti in plastica nera può usurarsi con il tempo e presentare segni di usura. Questo è normale e si verifica solo più inizialmente, ma non influisce sulle prestazioni del prodotto.
- Le punte e le viti sono in acciaio inox (V2A) e quindi resistenti alla corrosione e agli agenti atmosferici.

Note sul materiale

Spighe:

L'acciaio inox (V2A) è un materiale resistente alla corrosione e agli agenti atmosferici. Tuttavia, la corrosione (ruggine) può verificarsi con il contatto, ad esempio, di trucioli metallici.

Supporto (plastica):

L'adattatore è realizzato in plastica polilattide (**PLA**) di alta qualità. Il PLA è un materiale resistente ai colori e ai raggi UV e ha una bassa infiammabilità. Il polilattide ha una resistenza alla temperatura (temperatura di transizione vetrosa) di circa **45°C-55°C** e non è quindi adatto all'uso in prossimità di fonti di calore dirette/estreme.

Vi auguriamo buon divertimento con il vostro prodotto.

Il vostro team 3idee